

# ～ みなくち子どもの森 園内 ～ (7・8月ごろ)

## 今月の生き物 (どうぶつ・しょくぶつ)



### クサギ

園路沿いなど林のへりに多い。白い花には、カラスアゲハやモンキアゲハがおとずれる。



### モッコク

駐車場付近に多く植栽されている。ハナバチの仲間がたくさんおとずれる。



### ウド

山菜の山ウド(採集禁止)です。夏～初秋にかけて、ご覧のような花を咲かせます。



### ヤブカンゾウ

昆虫広場などに生育しています。園外では、田畑の畦や法面の草地にもよく見かけます。



### ミソハギ

昆虫広場などの水際にあります。ヤブカンゾウと同じく、田んぼの畦にも見られます。



### ゲンノショウコ

森の広場など、林のへりの半日陰の草地に咲く。白花もあります。



### アキノタムラソウ

園路沿いの林のへりの草地に見られます。



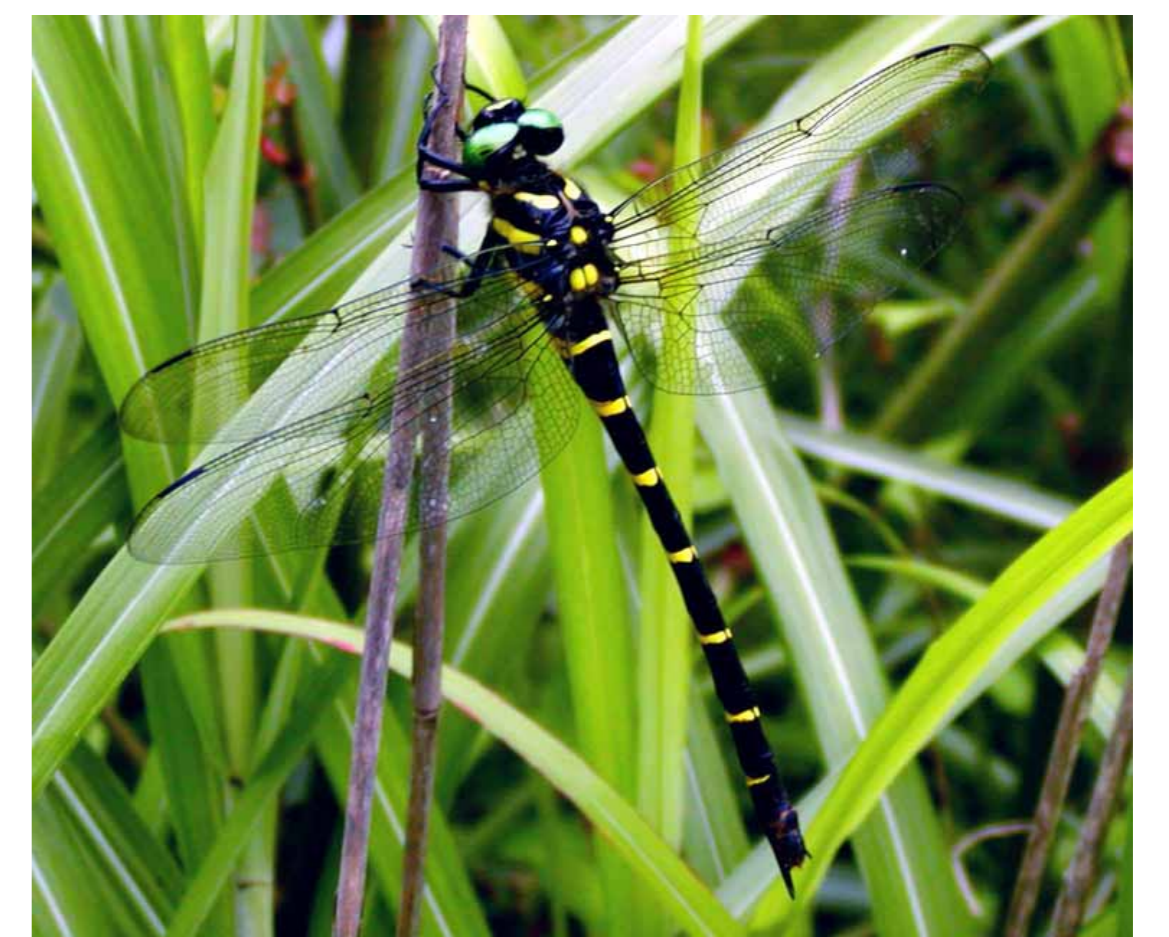
### シマヘビ

もっともよく見られるヘビです。写真のように石垣で休んでいることがあります。



### ウシガエル

大谷池や草沢池に多く、大きなオタマジャクシがいます。「モー・モー」と鳴く。外来種です。



### オニヤマ

昆虫広場付近など、谷沿いに飛ぶ姿を見かけます。日本最大のトンボの一つ。



### キリギリス

園内の草地から「ギー」という鳴き声が聞こえます。



### アブラゼミ

7月下旬から8月下旬頃に最もよく見られるセミです。



### カブトムシ

夜行性の森の昆虫の王様。子どもの森では採集禁止です。



### モンキアゲハ

黒いアゲハの中で、後ろ羽に白い紋があることで見分けられる。クサギの花によく訪れる。